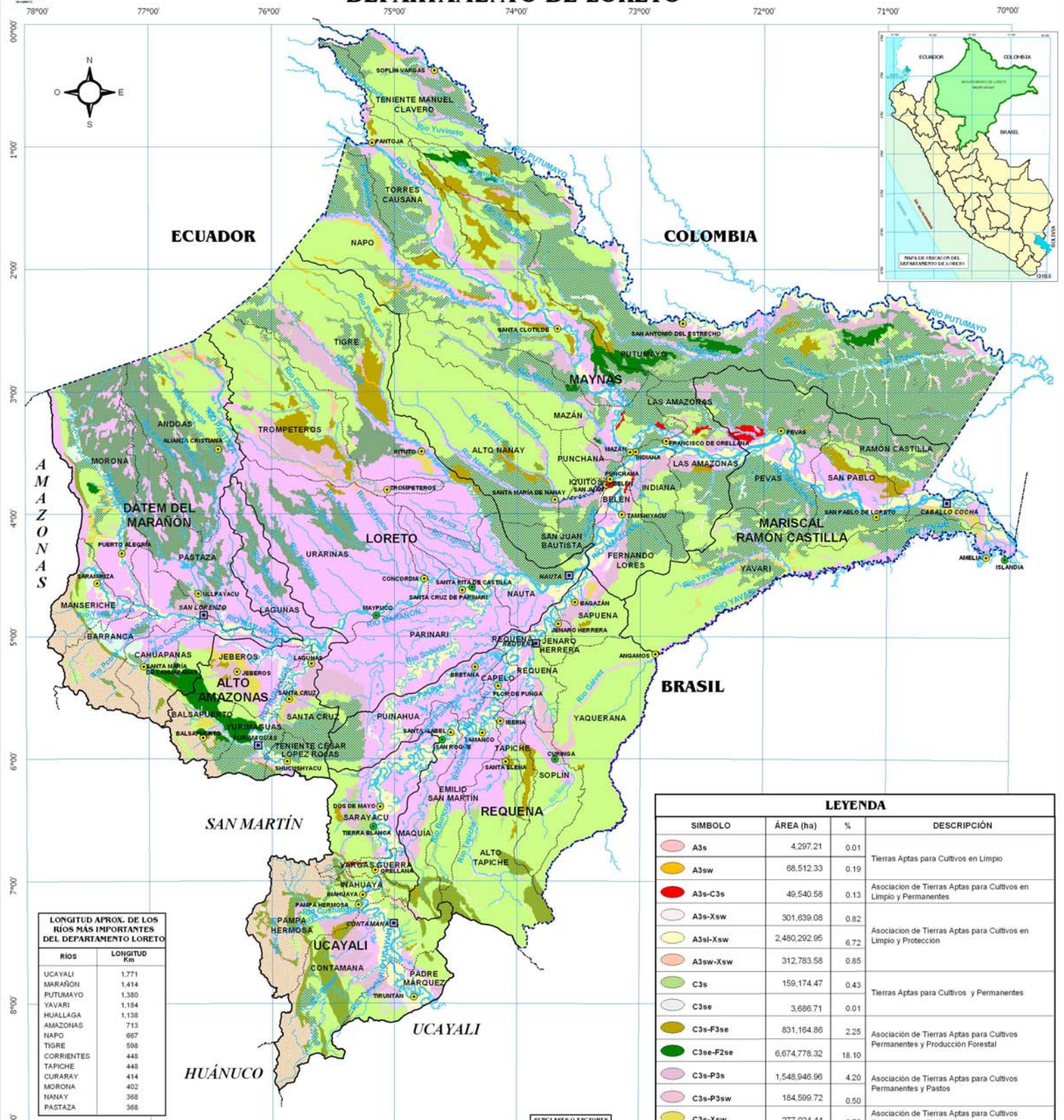
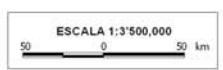


MAPA DE CAPACIDAD DE USO MAYOR DE LAS TIERRAS DEPARTAMENTO DE LORETO



LONGITUD APROX. DE LOS RÍOS MÁS IMPORTANTES DEL DEPARTAMENTO DE LORETO

RÍOS	LONGITUD Km
UCAYALI	1,771
MARAÑÓN	1,414
PUTUMAYO	1,380
YAVARI	1,164
MUALLAGA	1,138
AMAZONAS	713
NAPO	687
TIGRE	598
CORRIENTES	448
TAPICHE	448
CURARAY	414
MORONA	402
NANAY	368
PASTAZA	368



CLASES DE CALIDAD AGROLÓGICA

SÍMBOLO	DESCRIPCIÓN
1	Calidad agrícola alta
2	Calidad agrícola media
3	Calidad agrícola baja

LEYENDA

- Limite Internacional
- Limite Departamental
- Limite Provincial
- Limite Distrital
- Rios y Quebradas
- Cuerpos de Agua

SIMBOLOGÍA

- Capital de Departamento
- Capital de Provincia
- Capital Legal de Distrito
- Capital de Hecho de Distrito

SUBCLASES O FACTORES LIMITANTES Y OTROS RANGOS

SÍMBOLO	DESCRIPCIÓN
s	suelo
l	salinidad
w	erosión
d	drainaje
i	inundación
e	clima

EXPLICACION DEL SÍMBOLO

- Fw: Tierras aptas para producción forestal
- : Limitadas por drenaje
- : Calidad agrícola baja

GRUPOS DE CAPACIDAD DE USO MAYOR DE LAS TIERRAS

SÍMBOLO	DESCRIPCIÓN
A	Tierras aptas para cultivos en limpio
C	Tierras aptas para cultivos permanentes
P	Tierras aptas para pastos
F	Tierras aptas para producción forestal
X	Tierras de protección

LEYENDA

SÍMBOLO	ÁREA (ha)	%	DESCRIPCIÓN
A3s	4,297.21	0.01	Tierras Aptas para Cultivos en Limpio
A3sw	68,512.33	0.19	Tierras Aptas para Cultivos en Limpio y Permanentes
A3s-C3s	49,540.58	0.13	Asociación de Tierras Aptas para Cultivos en Limpio y Permanentes
A3s-Xsw	301,639.08	0.82	Asociación de Tierras Aptas para Cultivos en Limpio y Protección
A3sl-Xsw	2,480,292.95	6.72	Asociación de Tierras Aptas para Cultivos en Limpio y Protección
A3sw-Xsw	312,783.58	0.85	Asociación de Tierras Aptas para Cultivos Permanentes y Producción Forestal
C3s	159,174.47	0.43	Tierras Aptas para Cultivos y Permanentes
C3se	3,686.71	0.01	Tierras Aptas para Cultivos y Permanentes
C3s-F3s	831,164.86	2.25	Asociación de Tierras Aptas para Cultivos Permanentes y Producción Forestal
C3se-F2se	6,674,778.32	18.10	Asociación de Tierras Aptas para Cultivos Permanentes y Producción Forestal
C3s-P3s	1,548,946.96	4.20	Asociación de Tierras Aptas para Cultivos Permanentes y Pastos
C3s-P3sw	184,599.72	0.50	Asociación de Tierras Aptas para Cultivos Permanentes y Pastos
C3s-Xsw	277,024.44	0.75	Asociación de Tierras Aptas para Cultivos Permanentes y Protección
F2se	404,542.87	1.10	Tierras Aptas para Producción Forestal
F2se-Xse	10,596,613.74	28.73	Tierras Aptas para Producción Forestal y Protección
F2se-Xsw	104,429.45	0.28	Asociación de Tierras Aptas para Producción Forestales y Protección
F3se-Xse	598,328.46	1.62	Asociación de Tierras Aptas para Producción Forestales y Pastos
P3s-Xsw	23,902.83	0.06	Asociación de Tierras Aptas para Pastos y Protección
P3sw-Xsw	1,936,385.76	5.25	Asociación de Tierras Aptas para Pastos y Protección
Xse	1,286,525.55	3.49	Tierras Aptas para Protección
Xsw	8,367,219.56	22.68	Tierras Aptas para Protección
Xsw-F2sw	4,197.42	0.01	Asociación de Tierras Aptas para Protección y Producción Forestal
Centros poblados	3,418.67	0.01	Abarca a centros poblados urbanos y rurales
Cuerpos de Agua	663,189.00	1.80	Comprende rios, quebradas, lagos y cochas.
TOTAL	36,885,194.50	100.00	

GOBIERNO REGIONAL DE LORETO
GERENCIA REGIONAL DE PLANEAMIENTO,
PRESUPUESTO Y ACONDICIONAMIENTO TERRITORIAL

DEPARTAMENTO DE LORETO

MAPA DE CAPACIDAD DE USO MAYOR DE LAS TIERRAS DEL DEPARTAMENTO DE LORETO

ELABORACIÓN: DAT Y SIG - GOREL	FUENTE: IGN, INEI, LORETO DIGITAL, GOREL	ESCALA: 1:3,500,000
PROYECCIÓN: UTM - MERIDIANO CENTRAL	ELIPSOIDE: WGS 84	ZONA: 17-18-19
COORDENADAS: GEOGRÁFICAS	FECHA: ENERO 2006	