

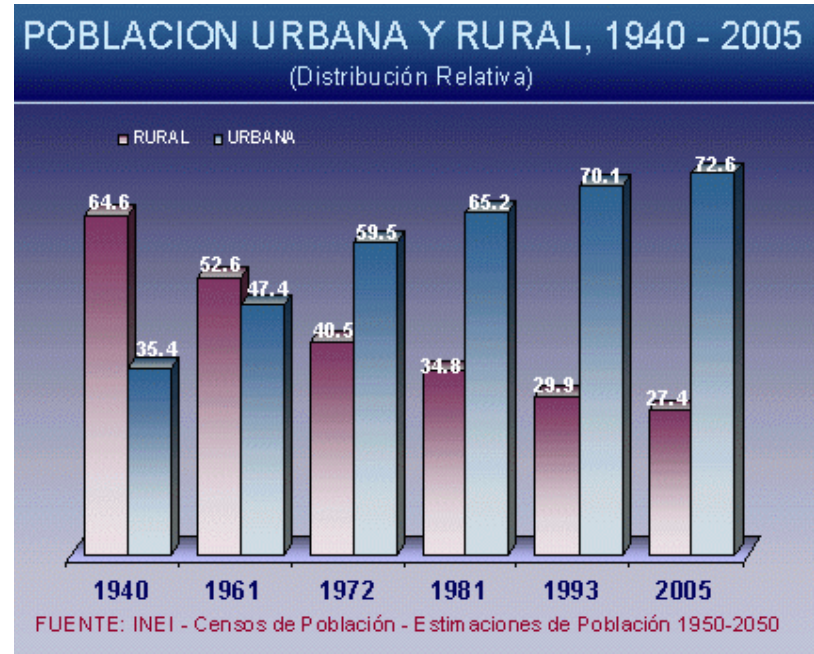
EL FUTURO DEL PERU ANTE EL CAMBIO CLIMÁTICO

LUIS GENG TORRES
COORDINADOR GENERAL DE LA SEGUNDA
COMUNICACIÓN NACIONAL

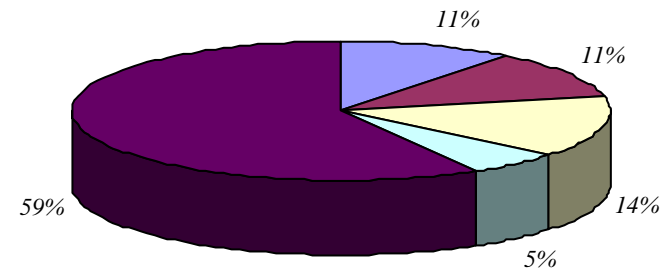


La vulnerabilidad del Perú

- Perú tiene 28 millones de hab.
- Tiene 28 de 35 climas, 84 de 114 zonas de vida.
- Parte importante de la población peruana vive en zonas sensibles , o se dedican a actividades (agricultura, pesquería) y dependen de fuentes enérgicas (hidroelectricidad) vulnerables al Cambio Climático.
- 51 % de la población peruana vive en condiciones de pobreza, 21 % en pobreza extrema
- Baja capacidad de adaptación debido a bajos niveles de recursos financieros, humanos, tecnológicos e instituciones de limitada capacidad.



Perú: Participación de cada sector en el PBI 2005



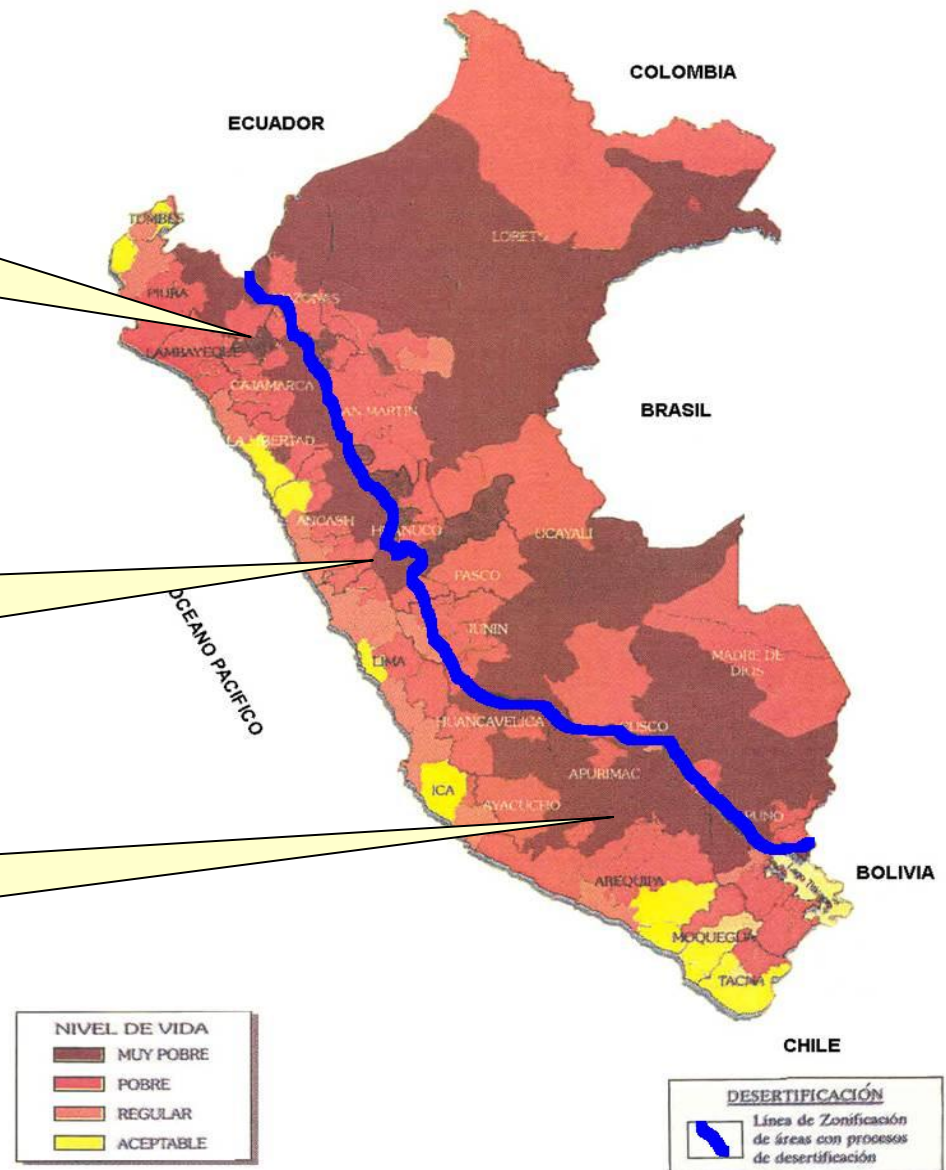
■ Agricultura y pesca ■ Energía y Minas ■ Manufactura ■ Construcción ■ Servicios

POBREZA Y DESERTIFICACIÓN EN EL PERÚ

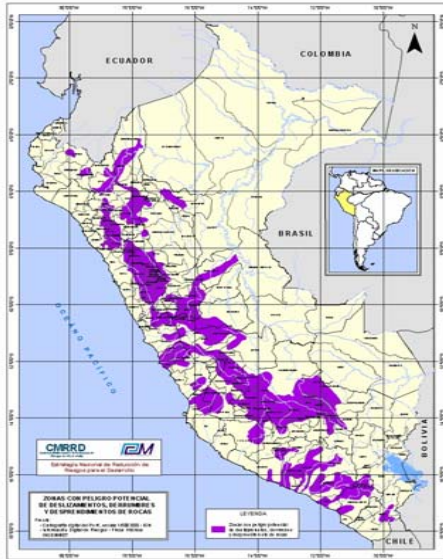
Concentración del 90% de la población en zonas áridas, semiáridas y subhúmedas

Sólo el 1.7% del total de agua disponible

38% del territorio nacional (488,382 km²)



Vulnerabilidad del país



Deslizamientos

Aluvión

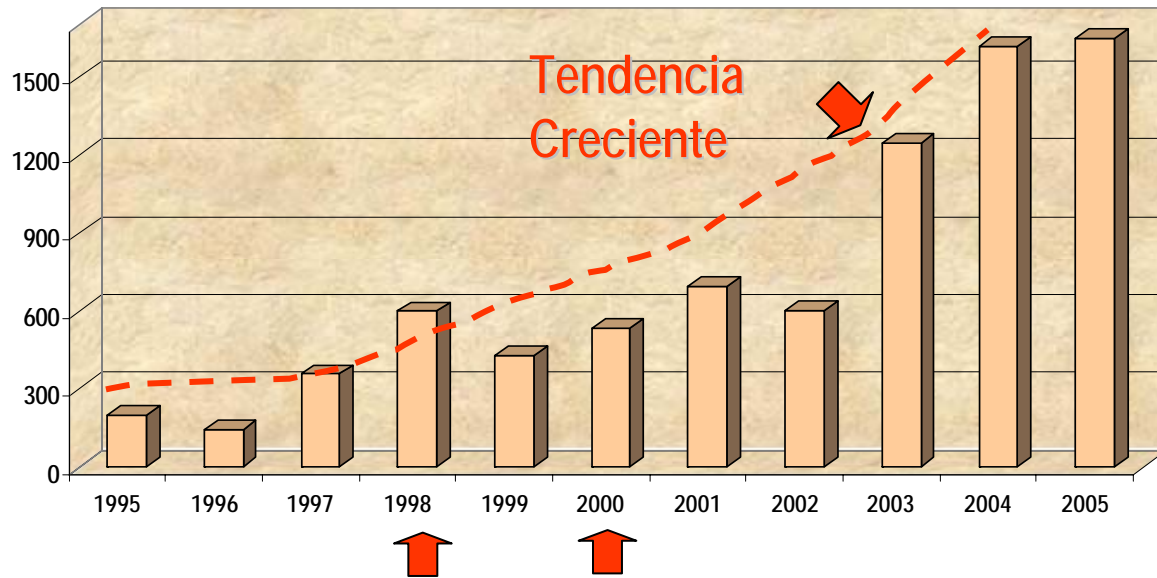
Inundación

Huaycos



Aludes

Evolución de las emergencias - Peligros Naturales

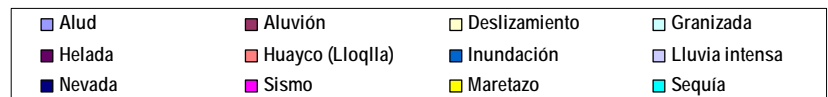
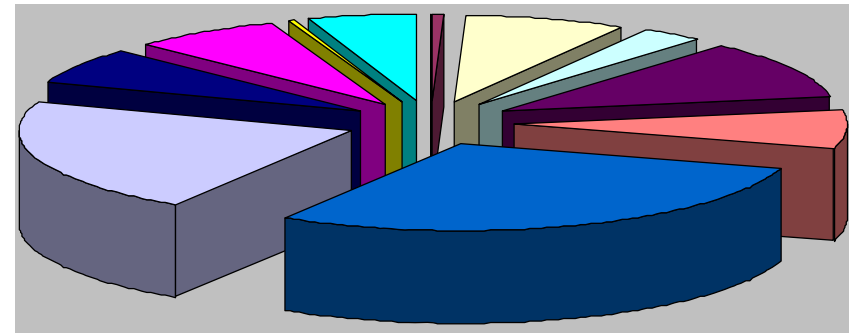


Datos Fuente:
INDECI

FEN 98 Terremoto del Sur

Inundaciones 29%
Lluvias intensas 22%
Helada 11%
Huaycos 7%,
Deslizamientos 8%

Eventos naturales predominantes que originaron emergencias entre 1995 -2005

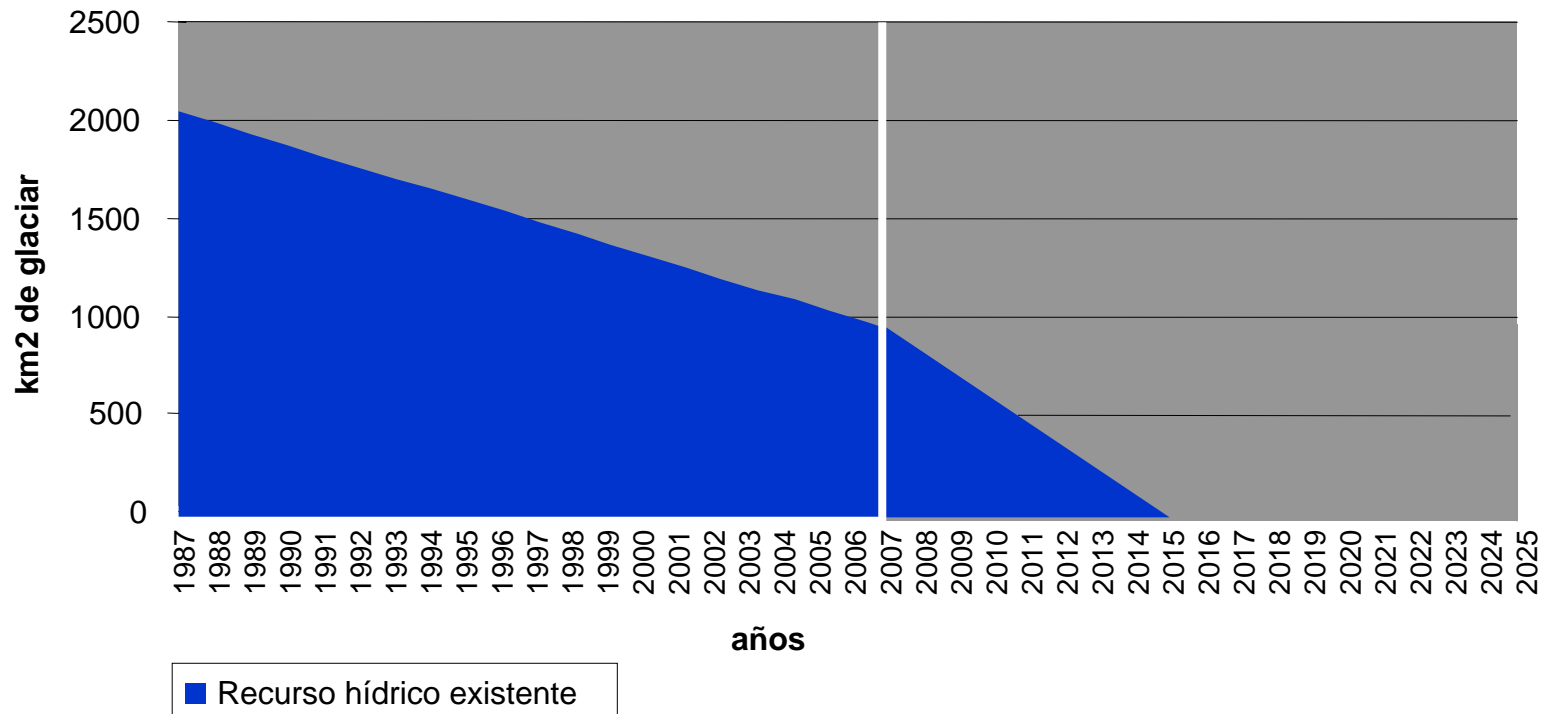


IMPACTOS EN LA AGRICULTURA Y LA BIODIVERSIDAD

- Eventos climáticos extremos: olas de frío, calor e inundaciones.
- Cambios en el régimen de lluvias, cambios en fechas de siembra y cosecha.
- Aparición de nuevas plagas.
- Efectos en los animales y en la flora.

Deglaciación en el Perú 1987-2025

(con incremento de temperatura anual de $0,1^{\circ}\text{C} = 4^{\circ}\text{C}$ en 40 años)



Fuente: http://news.bbc.co.uk/hi/spanish/latin_america/newsid_6368000/6368609.stm Revisado 16.02.2007
Proyecciones OMA-MVCS

- La capacidad actual de nuestros glaciares es de 43 mil millones de m³ (2007)
- Y representa el 60% de nuestro 'stock' de agua
- El 40% de nuestro 'stock' de agua -25 mil millones de m³- participa en el flujo hídrico
- Se proyecta que en 10 años el 40% de nuestro 'stock' de agua (glaciares) se irá en el flujo hídrico





1997: 50 Millones de m³
2007: 23 Millones de m³

Fuente: Municipalidad Provincial de Caraz
Foto: Embalse de la Laguna Parón



MENOS AGUA, MENOS ENERGIA



FOTO HIDROELECTRICA CAÑON DEL PATO





El Fenómeno El Niño del 97/98 hizo perder al Perú unos 3,500 millones de dólares, es decir, el 4.5% del PBI nacional.

El megaproyecto Camisea, que aporta cada año el 1% al PBI, tarda casi 4 años en generar este capital.

¿Por qué debemos adaptarnos al Cambio Climático?

- Es prioritario cautelar las fuentes de la seguridad alimentaria y energética
- Es importante que aseguremos la disponibilidad de agua
- Los costos de no hacer nada son MUCHO MAYORES que los costos de prevenirlos: 10 a 1
- Adaptándonos lograremos desarrollarnos limpiamente, en beneficio de la salud y la economía de la población

Identificación de cuencas priorizadas

Metodología

- Talleres participativos para identificación de cuencas priorizadas
- Participación de autoridades locales (gobierno regional, municipios), grupos técnicos, universidades, instituciones relevantes
- Criterios: Presencia de glaciares, disponibilidad de información, importancia socioeconómica, zonas vulnerables al cambio climático

Principales líneas de intervención

- **Recuperación capacidad almacenamiento. agua**
 - Afianzamiento/ obras de prevención lagunas
 - Reforestación
- **Agricultura**
 - Mejoras en infraestructura de riego
 - Producción para seguridad alimentaría
- **Saneamiento básico rural y urbano**

Principales líneas de intervención

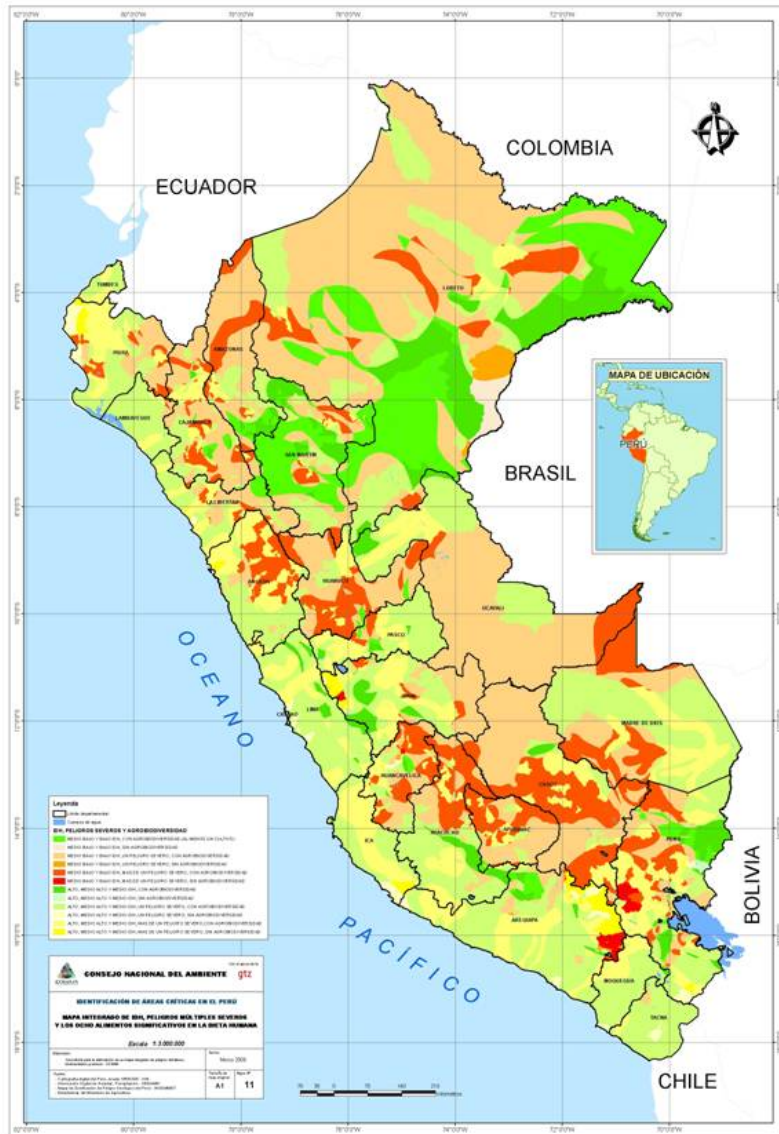
– Energía

- Afianzamiento vertientes
- Mantenimiento infraestructura captación agua

– Acciones transversales

- Desarrollo socio humano
- Educación ambiental
- Sistema información agrometeorológica para seguridad alimentaría
- Capacitación – eficiencia uso de agua
- Fortalecimiento de capacidad. institucionales
- Estrategia de difusión y capacitación

Antecedentes (1)



Peligros Climáticos, Biodiversidad, Desertificación y Pobreza en el Perú (CONAM – GTZ 2006)

Mapa integrado de IDH, peligros múltiples severos y los ocho alimentos significativos en la dieta humana.

Principales problemas encontrados

- Gobierno central y regionales no priorizan los impactos del cambio climático.
- La población desinformada sobre los impactos de CC y acciones a adoptar.
- Ausencia de un sistema para llevar un registro de investigaciones y tener acceso a ella.
- Las universidades no realizan investigaciones en el área de impactos climáticos o temas de adaptación.

Gracias



Av. Guardia Civil 205 - Lima

<http://www.conam.gob.pe>

conam@conam.gob.pe

(51-1) 225-5370 Fax (51-1) 225-5369